

大分支店限定

大決算プレミアム キャンペーン

5大特典搭載

契約有効期限：2020年3月31日(火) 着工有効期限：2020年9月30日(水)

日頃のご愛顧に感謝の気持ちを込めて、
理想の住まいづくりを強力にバックアップするプレミアムな企画をご用意いたしました。
決算の今だからこそできる、特別なチャンス! この機会にぜひ住まいづくりをご検討ください。



大分支店限定

大決算プレミアムキャンペーン

特典
1

基本仕様グレードアップ

住まいの基本性能「耐震性」「耐久性」「断熱性」にさらに磨きをかけて、基本性能をグレードアップ!安心で快適な暮らしを守ります。

強さが開放感を生む家
ビッグフレーム構法



耐震等級「3」をクリアしながら、ゆとりある自由な間取りが可能。

ロングサポートシステム

高耐候仕様[LS-30仕様]



外装30年間メンテナンスフリー。長期的なメンテナンスコストを大幅に削減し、いつまでも美しく安心の暮らしをサポート。

タームガードシステムで住まいを守る

最新の防蟻処理システム



大切なお住まいをシロアリから守り続けるシステム。

ZEH基準を上回る断熱仕様の家へ
ZEH断熱+高断熱サッシ
(東北地区断熱仕様)



優れた断熱性能で、夏の暑さと冬の寒さを遮断。住まいのエネルギー消費を抑えます。

特典
2

先進設備・プレミアム仕様 50万円 OFF

1~6のコースから
いずれか2つお選びいただけます。

No.01

太陽光発電
システムコース

「太陽光発電ユニット」+「HEMS」

50万円 OFF

自然の力を利用して発電する「太陽光発電システム」とエネルギーを「見える化」する「HEMS」をセレクト。発電量や使用量をモニターで確認して、かしこく管理できます。



No.02

エネファーム&
床暖房コース

50万円 OFF

ガスから取り出した水素と酸素で電気と熱をつくる「エネファーム」と「床暖房」をセレクト。安全・安心で快適な暮らしをサポートします。発電機能を持つエネファームは万一の災害にも安心です。



No.03

蓄電池コース

50万円 OFF

平常時も停電時にも太陽光の電気を効率的に使える家庭用蓄電池。万一の災害時にも安心の暮らしを守ります。



No.04

全館空調コース

加湿機能付「エアドリームハイブリッド」

50万円 OFF

一年中・家中をきれいな空気と快適な室温に保つ全館空調システムに「外気冷房」をプラスした住友林業オリジナル「エアドリームハイブリッド」。最新の[加湿機能]でカラダにやさしい室内環境を実現します。



No.05

総タイル貼コース

50万円 OFF

街並みと調和しながら、道行く人をふと立ち止まらせる印象的な外観を醸し出すタイル貼りの外観。高温で焼き固めたタイルは、高い耐久性・耐候性を持ち、いつまでも美しい外観を保ちます。



No.06

キッチン
グレードアップコース
(Kitchenhouse or LIXIL)

50万円 OFF

インテリアとしての美しさを備えながら、道具としての「使う喜び」を極めたキッチンにグレードアップ。先進の素材、使いやすさを高めてくれる機能の数々。毎日の料理をさらに楽しく、快適にしてくれるキッチンです。



決算の今しかできないプレミアムな特典をご用意いたしました。
ワンランク上の住まいをお得に実現するまたとないチャンス！
年に一度の貴重な機会をお見逃しなく。

契約有効期限：2020年3月31日(火)

着工有効期限：2020年9月30日(水)

特典3 家づくり応援資金プレゼント

土地購入または建替の方を住友林業が強力サポート。

1 または 2 のサポートからいずれか1つお選びいただけます。

1 建て替え応援サポート



50万円 OFF

解体費や仮住まい費用など、なにかと費用がかさむ「建て替え」を住友林業が強力応援！住み慣れた愛着のある場所で新生活をスタート！

2 土地購入資金応援サポート



50万円 OFF

マイホーム取得の大きな負担になるのが「土地購入費用」。土地購入資金として住友林業が50万円をサポート。家族の夢を住友林業が応援します。

特典4 人気アイテム8点プレゼント

上質なインテリア、快適さを高める先進設備など、お客様に人気のアイテム8点を厳選！

1 銘木挽板フロア

ウォルナット・チーク・マホガニー・チェリー・オーク・メイプル
(1階ホール・LDK)

※他の樹種もお選びいただけます。詳しくは係員にお問い合わせください。



2 木目調天井

4.5帖分 (ハーモシーリング)



3 ウッドタイル

1.8×1.8m (住友林業クレスト)



4 壁埋め込み収納

ホワイトボードタイプ (住友林業クレスト)



5 木目調軒天



6 キーレス玄関ドア

(LIXIL・三協・YKK)



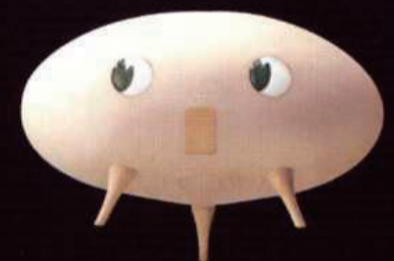
7 ガス衣類乾燥機 乾太くん

(リンナイ)



8 高級ガスコンロ プログレプラス

(ノーリツ)



特典5 ZEH補助金相当サポート

ZEHとは

ZEH (ネット・ゼロ・エネルギー・ハウス) とは断熱性能・省エネ・創エネ機器の組み合わせで、年間の1次エネルギー消費量をゼロ以下にする住宅です。

ZEH補助金相当特別支援

国土交通省は「2020年までにハウスメーカー等が新築する注文戸建住宅の半数以上」、「2030年までに新築住宅の平均でZEHの実現」を目指しています。

2020年
ZEH補助金
相当 **60万円**を
住友林業が全額補助!

次世代標準の住まい ZEH仕様の家を建てる3大メリット

経済メリット

住友林業のZEH仕様の家なら光熱費も大幅に節約できておトクです。 ※1



一般住宅と住友林業のZEH仕様の家の年間光熱費の差額は
約30万円にも

健康メリット

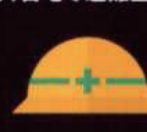
高断熱住宅にすることで、血圧が安定し循環器系疾患などにも効果的です。 ※2



高断熱住宅は健康寿命を
4年伸ばす
報告もあります。

防災メリット

災害時の避難所は過酷です！自宅の「シェルター化」で、自宅で避難生活が可能に。



住友林業の
ZEH仕様の家なら
自宅で避難生活も可能に

●ZEH対応アイテム(太陽光発電+高効率エアコン)を搭載し、ZEH仕様にしていただくと、2020年ZEH補助金相当額を当社が負担いたします。

※ZEH補助金との併用はできません。

※戸建住宅におけるネット・ゼロ・エネルギー (ZEH) 化支援事業において、2020年度補助金は60万/戸になる予定です。

※1: (シミュレーション条件) 一般住宅: 旧省エネ基準相当の木造住宅/ 住友林業ZEH仕様: 高断熱+高効率ガス機器 (エネファーム)+ 太陽光発電 (5.3kW)。◎東京都に建つ2階建て115㎡プラン、4人家族を想定しています。エネルギー消費量は国土交通省の住宅・住戸エネルギー性能判定プログラムで使用している生活スケジュールをもとに計算しています。光熱費は2019年2月時点での電力料金・ガス料金で計算しています。

※2: 医療費の軽減と休業による所得損失予防による疾病予防便益。日本建築学会環境系論文集 第76巻 第666号 (2011年8月) 「健康維持がもたらす間接的便益 (NEB) を考慮した住宅断熱の投資評価」より。

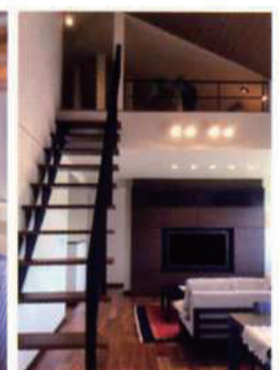


暮らしやすさがうれしい住友林業の「平屋」の住まい

平屋モニターハウス募集

2018年度大分県内平屋着工数No.1*を記念して「平屋」モニターハウスを大募集！
大決算プレミアムキャンペーンの特典もすべて搭載！

大分支店
限定
5棟



※2018年度 大分県住宅市場動向調査：(株)住宅産業研究所調べ

- ◎申込み条件
- 弊社施工エリア内でご建築いただける方。
 - 弊社指定期間内に契約・着工・完工いただける方。
 - 光熱費モニタリング調査にご協力いただける方。
 - 構造現場見学会・完成現場見学会会場としてご協力いただける方。

詳しくは当社スタッフまでお問い合わせください。 ※立地条件や諸条件により建築できない場合がございます。予めご了承ください。 ※募集棟数になり次第締め切らせていただきます。



住友林業の特撰分譲地

住まいづくりのプロの視点で厳選した分譲地をご紹介します。

リビオタウン明野北

待望の明野エリア。利便性に優れた上質な暮らしを育む。

全
19区画

フォレストリータウン森町

「森」という名に包まれた新しい街。豊かな自然と暮らしやすさが光ります。

残り
2区画

新京が丘 第2期

大分最大級・全1500区画のビッグタウン。緑と風のヒルトップ街区が誕生。

残り
2区画

別府つるみの丘

豊かな住環境が紡ぐ家族の笑顔。端正な街並みが広がる新しい街。

残り
3区画

先着順お申込み受付中!

※販売区画数は2020年2月10日現在。先着順につき、販売済みの場合はご容赦ください。

ご入居邸見学会開催

2020年3月7日(土)・8日(日)

10:00~16:00

完全ご予約制



施主様のこだわりがたっぷり詰まったお住まいだから
住まいづくりのヒントがいっぱい！住まいづくりの体験談や
住友林業の家の住みごこちなど、リアルな声もお聞き
いただけます。詳しい見学会会場・住まいの特徴は係員に
お気軽にお尋ねください。

詳しい会場のご案内を差し上げます。
※ご入居者様の都合上、前日までのご予約をお願いいたします。
※掲載の写真は当社の施工例です。今回会場とは異なります。

ご予約・お問い合わせはフリーダイヤルまたはWEBへ

0120-383-6999

受付時間 10:00~17:30
土日祝も承ります。
(火・水は定休日)



住友林業株式会社

住宅・建築事業本部 大分支店
〒870-0953 大分市下郡東1-10-25
TEL 097-554-3020 FAX 097-554-3029
<https://sfc.jp/>

※お客様からいただいた個人情報は、注文住宅の建築請負い等、当社事業のご案内に利用させていただきます。
詳細は当社ホームページ (<https://sfc.jp/ie>) をご参照ください。