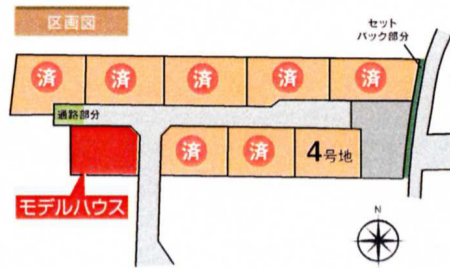


## フォレストリータウン森町

建築条件付宅地  
残り1区画

「森」という名に包まれた新しいまち。豊かな自然と暮らしやすさが輝きます。



分譲地価格表 2019年12月20日現在

4号地	171.40㎡ (51.84坪)	930万円
-----	------------------	-------

\*先着順のため、申込済みの場合があります。その際はご容赦願います。

### 【限定1棟】モデルハウス分譲中!

家具・照明  
カーテン  
エアコン3台付



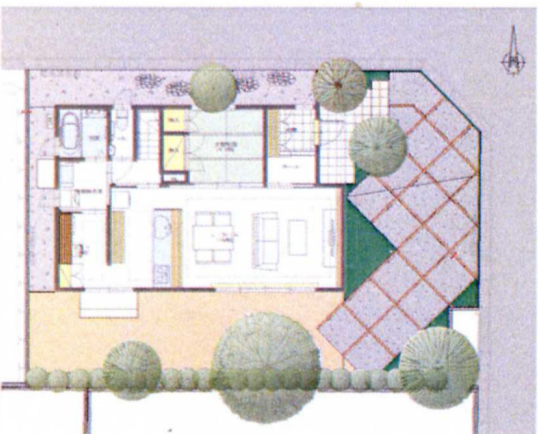
- ビッグフレーム構法
- 高耐震仕様「LS-30仕様」
- 最新の防蟻処理システム
- 東北断熱レベル仕様

共働き家族のリアルな声から  
生まれた、家族のための家!

“がんばらなくても快適”になれる家事アイデアを満載。  
家事の時間は短縮して、家族の時間を長くする、そんな居心地のいい家を実現しました。



家具・照明・カーテン・エアコン3台・外構付  
販売価格 **3,980万円** (税込)



- 建築面積 63.76㎡ (19.28坪)
- 施工面積 115.93㎡ (35.06坪)
- 1階床面積 61.27㎡ (18.53坪)
- 2階床面積 52.17㎡ (15.78坪)
- 延床面積 113.44㎡ (34.31坪)
- 容積対象延床面積 113.44㎡

■フォレストリータウン森町 物件概要 ●所在地/大分県大分市森町639-13他3筆 ●交通/大分バス(大分大東団地入口まで徒歩2分) ●私道負担面積/無 ●道路/幅員5m、1部6.5m(アスファルト舗装) ●開発面積/2,467㎡ ●開発許可/指令大土第1754号(平成29年8月1日) ●地目/宅地 ●用途地域 第一種中高層住居専用地域・第二種住居地域 ●建ぺい率 60% ●容積率/200% ●総区画数/10区画 ●工事完了日/完了済

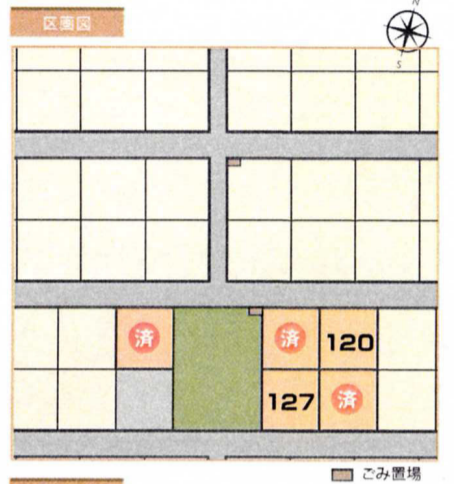
■建築条件付宅地分譲概要 ●販売区画数/1区画 ●電力/九州電力 ●ガス/個別プロパン ●上水道/大分市営水道(宅内20mm管有) ●水道分担金/(20mmφ)151,200円(税込)手数料4,000円 ●下水道/個別合併処理浄化槽 ●取引条件の有効期限 2020年3月末日

■建築住宅概要 ●販売戸数/1戸 ●建築年月/2018年6月 ●構造/木造軸組構法2階建て ●建築確認番号/H29確認西評福01252号 ●取引条件の有効期限/2020年3月末日

## 新京が丘 第2期

建築条件付宅地  
2区画

大分最大級・全1500区画のビッグタウン。  
緑と風のヒルトップ街区に新たなステージ誕生。



分譲地価格表 2019年12月20日現在

120号地	180.00㎡ (54.45坪)	603.5万円
127号地	180.00㎡ (54.45坪)	662.1万円

\*先着順のため、申込済みの場合があります。その際はご容赦願います。



■新京が丘全体概要  
●事業名称/「新京が丘」 ●所在地/大分市京が丘 ●交通/大分バス「京が丘ベカサ公園」バス停 徒歩約3分 ●開発総面積/315,561㎡ ●全体区画数/約740区画 ●用途地域/市街化調整区域(第一種低層住居専用地域に準ずる) ●開発許可番号/大分市指令第5294号 ●地目/宅地 ●建ぺい率/50% ●容積率/100% ●供給施設(電力)九州電力(上水道)大分市上水道(下水道)公共下水(雨水)側溝(CATV)J:COM ●私道負担/無し ●水道加入金/151,000円 ●団地設備維持管理基金/300,000円 ●集会所建設基金/50,000円 ●自治会結成基金/10,000円 ●下水道負担金/1㎡あたり1350円 ●事業主/コンダクト株式会社 ●総区画数/140区画 ●区画面積/180.0~275.8㎡ ●工事完了日/完了済 ●道路/幅員4-6-12m

■建築条件付宅地分譲概要 ●販売区画数/2区画 ●取引条件の有効期限/2020年3月末日

## つるみの丘

建築条件付宅地  
3区画

豊かな住環境が紡ぐ、家族の笑顔。端正な街並みが広がる新しい街。



分譲地価格表 2019年12月20日現在

13号地	181.86㎡ (55.01坪)	1,246万円
16号地	199.41㎡ (60.32坪)	1,371万円
21号地	187.82㎡ (56.81坪)	1,289万円

\*先着順のため、申込済みの場合があります。その際はご容赦願います。

■つるみの丘全体概要  
●所在地/大分県別府市鶴見字原3985-1他7筆 ●交通/「別府発達医療センター前」バス停まで350m(徒歩5分)、JR日豊本線別府駅まで約3.7km ●全体開発面積/101,289.2㎡ ●開発許可日/2016年12月1日 ●総区画数/24区画 ●用途地域/第二種低層住居専用地域 ●地目/宅地 ●建ぺい率/50% ●容積率/100% ●設備/電気/九州電力(他の小売電気事業者の選択も可能)、ガス/大分ガス(都市ガス)、水道/公営水道、下水/公共下水道 ●道路幅員/北側幅員9.5m、南側幅員3.6m、アスファルト舗装 ●私道負担/無 ●水道加入金/97,900円(20mmφ) ●下水受益者負担金/350円/㎡ ●工事完了日/完了済

■建築条件付宅地分譲概要 ●販売区画数/4区画 ●取引条件の有効期限/2020年3月末日

### <建築条件付宅地について>

掲載の土地は、土地売買契約締結後3ヶ月以内に当社と建物請負契約を締結して頂く事を条件として販売します。  
この期間内に建物請負契約が成立しなかった場合には、土地売買契約は白紙となり、申込金その他お預りした金銭は全額(契約書に貼り付けた印紙代を除く。)無利息でお返し致します。

お問い合わせは  
フリーダイヤル

0120-383-699

(売主)

受付時間10:00~17:30 土日祝も承ります。(火・水は定休日)

住友林業のホームページもご利用ください。

住友林業の家

検索

https://sfc.jp/ie/



住友林業株式会社

住宅・建築事業本部 大分支店  
〒870-0953 大分市下郡東1-10-25  
TEL 097-554-3020 FAX 097-554-3029