

# kinnoie+ [木の家プラス] EXPRESS

住友林業のこちよい木の家づくり

2017 春号  
spring

新商品誕生!

## The Forest BF

Big-Frame Structure Long-term high quality housing

暮らしにさらなるゆとりと快適さを。

家づくりに役立つ楽しいコンテンツがもりだくさん!

WEB住まい博2017

史上最低水準の金利、その他優遇制度など

いま家づくりがお得な理由





皆さまの家づくりを全力でお手伝いします!  
ぜひ、ご家族そろってお越しください。



展示場には真似したいアイデアが満載!

第一弾

# 春の家づくりフェア 4/29祝 ~ 5/7日

■ 全国の住友林業の展示場にて開催

住友林業の展示場では、上質感あふれる心地よい空間をご覧いただけるほか、家づくり成功の秘訣や設計の工夫、アイデアをご紹介します。さらに家づくりに関する最新情報もご用意しています。



ご家族の夢の住まいを建築士とカタチに!

第二弾

# 春の家づくり設計相談会 5/13土・14日

■ 全国の住友林業のショールームにて開催 ■ 予約制

※会場により開催日が異なる場合がございます。詳しくはお問い合わせください。

住友林業の建築士が、ご家族の理想のマイホームをご提案します。外観や間取り、収納、インテリアをはじめ、スケジュールやローン、優遇制度、ZEH(ゼロエネルギーハウス)のことなど、気になることは何でもお気軽にご相談ください。



家づくりのお悩みをスッキリ解決! イベント詳細はホームページをご覧ください。

住友林業 イベント

検索

家づくりに役立つ  
商品カタログ&実例集を  
さしあげます。

無料  
3冊まで

ご希望の方は下記フリーダイヤル、  
またはホームページにてお申し込みください。



⑥ 私らしさを楽しむ家  
「konoka(コノカ)」



⑦ 粋深まる二世帯住宅  
「ikiki(イキキ)」



⑧ 収納力UP読本  
「seiist(セイリスト)」



① 総合カタログ  
「住友林業の家」



② ビッグフレーム構法の家  
「The Forest BF  
(ザフォレストビーエフ)」



③ マルチバランス構法の家  
「MyForest(GS)  
(マイフォレストジーエス)」



④ 邸宅設計商品カタログ  
「BF GranSQUARE  
(ビーエフグランスクエア)」



⑤ 邸宅設計実例集  
「THE WORKS vol.8  
(ザワークス vol.8)」



⑨ 平屋住宅  
「GRAND LIFE  
(グランドライフ)」



⑩ 3階建て住宅  
「PROUDIO  
(プロウディオ)」



⑪ スマートハウス  
「Green Smart  
(グリーンスマート)」



⑫ 世界の銘木  
「PREMIUM TREE  
(プレミアムツリー)」



⑬ 賃貸併用住宅カタログ  
「Forest Maison Plus  
(フォレストメゾンプラス)」

実例集「自家自讃(じかじさん)」1985年の創刊から30年。リアルな家づくりストーリーが満載!



⑭ ビッグフレーム構法の家特集  
大きな窓も大空間も!  
「もっと自由に、思いのままに」



⑮ 自家自讃 特別編集  
豊富な実例のプラン集  
「PLAN FILE(プランファイル)」



⑯ 家事と子育てを  
もっと楽しく!  
「みんなが笑顔になる家」



⑰ その豊かな表現力と  
あたたかさ  
「木の個性を楽しむ家」



⑱ それは「つながる」家—  
家族と庭と街と  
「わが家は平屋」



⑲ ずっと憧れていた  
この住まい  
「かたちに託した夢」



⑳ 仕事も家事も、  
毎日楽しい。  
「働く私を支える家」



㉑ このスタイルだから、  
毎日幸せ。  
「二世帯住宅」



㉒ 広がる住まいの  
可能性  
「3階建ての木の家」

※掲載内容は、2017年3月31日現在の情報に基づき作成しています。※画像は一部イメージを含みます。

お問い合わせは、下記フリーダイヤルをご利用ください。

0120-667-683

■ 電話受付時間 / 9:30~17:00(年中無休) ■ 土・日・祝日もお気軽にお電話ください。

提携法人の森

検索

※お客様からいただいた個人情報は、注文住宅の建築請負等、当社事業のご案内に利用させて頂きます。詳しくは当社ホームページ(http://sfc.jp/hogo/)をご覧ください。



住友林業株式会社

住宅事業本部 営業推進部 法人営業グループ





新商品誕生!  
The Forest **BF**

Big-Frame Structure Long-term high quality housing

暮らしをもっと自由に。







家族の暮らしを森のように力強く、  
やさしく包み込むビッグフレーム構法の家。  
安心感をもたらす強靱な構造も、  
大きな窓や大空間を可能にする自由度も、  
すべては家族の笑顔のために。  
住友林業の家で、  
もっと暮らしを自由に見ませんか。





# The Forest BFで暮らしをもっと自由に。

Point  
**01**

**最高天井高2.8m。  
暮らしにゆとりという贅沢を。**

ゆとりある天井高が住まいに心地よい開放感を実現。  
明るく、広々とした空間がご家族の寛ぎのひと時を演出します。



## 選べる天井高

2.25m

2.40m

2.60m

2.80m

リビングがある1階は天井を高くして開放感を、寝室がある2階は天井高を抑えて落ち着きを演出するなど、暮らしをより充実させる設計が可能です。



1階 リビング



2階 寝室

## BF ビッグフレーム 構法

**GOOD DESIGN**  
住宅構法として初めて  
グッドデザイン賞を受賞。

高層ビルに使われるラーメン構造を、木造住宅において日本で初めて  
梁勝ちラーメン構造で実現したのが、住友林業独自のビッグフレーム構法。  
柱と梁・基礎を強固に接合することで、優れた耐震性と設計自由度をかなえます。

# 地震・火災に強い



高層ビル等にも使われる「ラーメン構造」



住友林業の「ビッグフレーム構法」

ビッグフレーム構法の主要構造材には、一般的な105mm角の柱の約5倍もあるビッグコラム(大断面集成柱)を使用。また接合部は、構造材に埋め込まれた金属同士を直接接合するメタルタッチ接合を採用。構造躯体を強固に一体化します。





# ご家族の理想の住まいをかなえます。

## Point 02

### 大空間・大開口で 明るく開放感のある住まい。

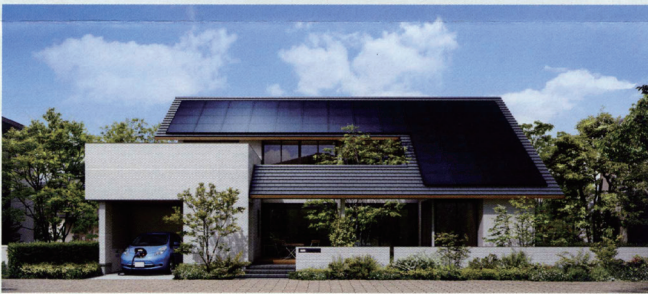
耐震性を確保しながら、大空間・大開口を設けることができます。  
広々として陽射しがたっぷりと注ぎ込む大きなリビングや  
車2台を置いても余裕のあるビルトインガレージも思いのままに。



## Point 03

### 断熱性能をさらに高め、 快適で光熱費も削減。

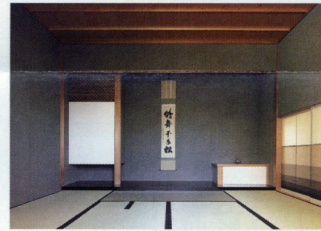
「ZEH(ゼロエネルギーハウス)」仕様に対応できる断熱性能で、ワンランク上の快適さと光熱費の削減を実現。  
最先端の創エネ、省エネ機器を組み合わせることで、より家計と地球環境にやさしい「ZEH」にすることができます。



## Point 04

### 本格的な和室で 寛ぎのひと時を演出。

日本の伝統的な真壁和室を設けることが可能です。  
木の温もりで和の情緒をより引き立てます。



展示場へ  
ご来場  
いただいた  
方に

商品カタログと  
実例集のセットを  
プレゼント!!



### The Forest BF 紹介サイト

PCIはこちらから <http://sfc.jp/ie/lineup/forestbf/>

モバイル・スマートフォンは2次元コードから簡単アクセス! ▶

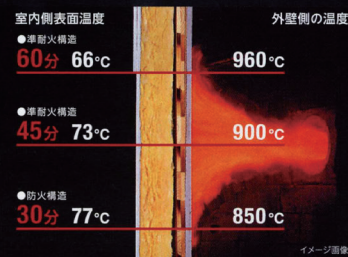
※一部対応しない機種があります。



### 実証、大地震に耐える。 3階建て実物大モデル※で、 振動実験を実施。

	震度 7	震度 6強	震度 6弱	震度 5強	震度 5弱	震度 4	合計
BF構法3階建て 実物大モデル 振動実験の加震波	22回	0回	4回	38回	18回	164回	246回
2016年 熊本地震(震度4以上) 2017年3月31日現在 気象庁地震火山部 発表	2回	2回	3回	5回	12回	117回	141回

※3階建て実物大モデル:延床面積42.56坪、家具・家電を配置し実際に居住している家を想定した建物。



### もらい火に、 負けない。

耐火性能の高さから、火災保険の水準が鉄筋コンクリート造や鉄骨造と同等です。さらに、準防火地域や防火地域にも対応しています。



ビッグフレーム構法の  
詳細は、同封の特別付録を  
ご覧ください。



# お得に家づくりを始めるなら今がチャンス!?

2017年は、マイホームをお得に建てるチャンスがもりだくさんです。

## Chance.1

### 今後の金利動向は？ 超低金利の住宅ローン

10年ほど前と比べると、金利は大幅に低下しており、超低金利が続いています。将来金利が上昇する可能性も考えられるため、住宅ローンを利用するならば、低金利のメリットを享受したいところです。

金利が高かった2009年5月と比べると…

借入額3,000万円で総返済額は **約1,270万円の差。**

●金利が高い時期なら…

2009年5月 融資実行金利による試算  
全期間固定金利3.07%  
月々返済額：116,631円  
総返済額：約4,899万円

●低金利の今なら

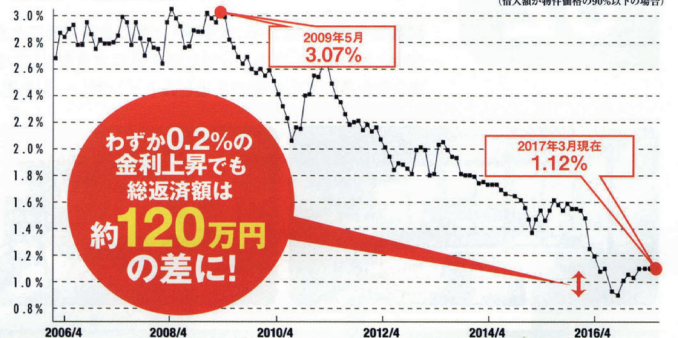
2017年3月 融資実行金利による試算  
全期間固定金利1.12%  
月々返済額：86,374円  
総返済額：約3,628万円

【借入条件】 ●借入額3,000万円 ●借入期間35年 ●MCJフラット35(特約スーパーまいど) ●元利均等返済(ボーナス返済なし)

**金利差で総返済額は大きく変わります!**

住宅ローン金利の推移

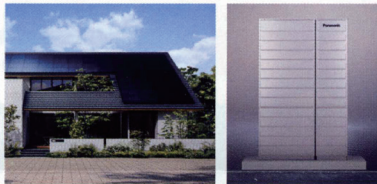
MCJフラット35(特約スーパーまいど)金利  
(借入額が物件価格の90%以下の場合)



## Chance.2

### 住宅ストック循環支援事業補助金で 補助金最大50万円!

一定の省エネ性能を有する住宅への建て替えに対して、国が費用の一部を支援する「住宅ストック循環支援事業」。お得にエコ住宅を建てることができます。



## Chance.3

### 住宅ローン減税で 最大500万円控除!

入居後10年間、住宅ローンの年末残高に応じて所得税が控除されます。住友林業の家(長期優良住宅)なら控除額が最大500万円まで拡大されます。

新築時における住宅ローン減税

	控除期間	控除率	最大控除額 (10年間合計)
長期優良住宅 (住友林業の家)	10年	1%	500万円
一般住宅			400万円

※2019年6月30日までの入居が条件となります。  
※合計所得額が3,000万円を超える年には適用されません。  
※対象年の所得税から控除しきれない金額がある場合、翌年度の個人住民税から控除されます。(所得税の課税所得金額等に7%を乗じて得た額(上限13.65万円))

## Chance.4

### すまい給付金で 最大30万円支給!

家づくりの負担を軽減するため、すまい給付金制度が導入されています。収入額に応じて最大30万円の給付金を受け取ることができます。

年収の目安と給付金額

年収の目安	給付金額
425万円以下 [所得割額/6.89万円以下]	30万円
425万円超～475万円以下 [所得割額/6.89万円超～8.39万円以下]	20万円
475万円超～510万円以下 [所得割額/8.39万円超～9.38万円以下]	10万円

※住宅取得担保責任保険への加入、建設住宅性能表示の利用などの条件があります。  
※住宅ローンを利用する方が対象ですが住宅ローンを利用されない方で年収が50歳以上の方は対象になる場合があります。  
※前年所得が500万円未満の場合、すまい給付金の給付額が異なります。  
※所得割額は市区町村が発行する課税証明書により確認します。  
※持分割合により給付金額が変わる場合があります。

## Chance.5

### 住友林業の家なら贈与税の非課税枠が 1,200万円に!

住宅取得資金を父母や祖父母が支援してくれる場合、一定額まで贈与税が非課税になる特例が設けられています。住友林業の家は標準仕様で基準を満たしているため、1,200万円までが非課税となります。

住宅取得等資金の非課税限度額(消費税率8%の場合)

住宅用家屋の取得に係る契約の締結期間	良質な住宅用家屋 (住友林業の家)	左記以外の住宅用家屋
2016年1月～2020年3月	1,200万円	700万円
2020年4月～2021年3月	1,000万円	500万円
2021年4月～2021年12月	800万円	300万円

※適用には様々な条件があります。詳しくは担当者までお問い合わせください。

## 住友林業の太陽光発電システム 定額制 25万円/kW (税抜)

国が推進している環境負荷の少ない住宅に欠かせない、太陽光発電システム。住友林業は住まいのZEH(ゼロエネルギーハウス)化を目指し、業界に先駆けて定額25万円(税抜)/kWでのご提供を開始しました。

初期費用

**1,350,000円(税込)**  
[5kW×定額25万円+消費税]

30年間光熱費削減額-初期費用  
**2,989,590円**

30年間光熱費削減額

**4,339,590円(税込)**  
[当初10年間 160,599円 11年目以降 136,680円]

30年間で  
**約300万円もお得!**

※「定額制25万円/kW」は、当社指定の太陽光発電システム「ソーラーフロンティア」となります。  
※一定の試算条件にて算出しています。

## さらにお得!

### ZEH補助金があります。

補助金の対象となる条件を満たした家なら、政府の補助金が受けられる場合があります。



※補助金の条件や公募期間など、詳しくは担当者までお問い合わせください。



# 住友林業 住まい博 2017 WEB

家づくりのための情報がもりだくさん

4/29(祝) ▶ 6/11(日)

「WEB住まい博」は  
こちらから ▶

WEB住まい博 検索 <https://sumaihaku.sfc.jp/>

IDとパスワードを同封!  
4/29(祝)からアクセスできます!  
木の家プラスに同封されている宛名台紙の裏面をご覧ください。

PCでスマホで 「WEB住まい博」へアクセス! >

住まいグランプリ	体感エコ住宅	収納セミナー館	インテリアコーディネート館
スクラッチ構造見学	性格別収納診断	木の効果科学館	商品ミュージアム
お得に賢く家づくり	間取りアンサー	ゼロエネ家の日常	アクセス!!

4/29(祝)以降  
PCでスマホで  
アクセス!

## 家づくりのための情報からWEB限定のお得情報まで!

家づくりのポイントがわかるコンテンツや、CGでバーチャル体験できるスマートハウス、さらに外観・内観ギャラリー、資金計画シミュレーションなど、住友林業の家づくりをWEBサイトでご覧いただけます。



たくさんの外観や  
内観を比較できる!



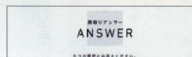
**住まいグランプリ**  
あなたが気に入った  
外観や内観に投票して、  
人気ナンバーワンを決定!

住まいの内装を  
イメージできる!



**インテリア  
コーディネート館**  
素材や色を選んで、  
インテリアイメージを  
シミュレーション!

ぴったりの  
間取りがわかる!



**間取りアンサー**  
質問に答えていくだけで  
あなたに最適な間取りを  
ピックアップ!

これで収納計画も  
ばっちり!



**収納セミナー館**  
家を建てる前に  
しっかり学んでおきたい  
収納術を伝授!

## WEBの次は!

実際に見て触って体感!

# 住友林業 住まい博 2017 全国一斉開催

6/10(土)・11(日)

住友林業の総力を結集して、お客様の夢の住まいを実現するためのイベントを全国一斉開催。家づくりに役立つセミナーをはじめ、木のスペシャリストである住友林業だからご用意できる世界の銘木床材や大手メーカーの最新設備・機器も一挙勢ぞろい。ぜひ、この機会にご家族そろってご参加ください。



**建てる前に知りたい!**  
素敵&快適な家づくりのコツ



**いざという時に家族を守る!**  
安心で安全な住まいの秘訣



**家づくりのプロが語る!**  
夢をかなえる最新の家づくり

※イベント内容は会場によって異なります。また、一部の会場は日程が異なる場合があります。予めご了承ください。  
※ご参加をご希望の方はお気軽にお問い合わせください。