

木と生きる幸福

住友林業

提携企業・団体の皆様へ

9/30(金)
まで

全国一斉

決算
キャンペーン

今こそ

選りすぐりの特典で、
お得に賢く家づくり



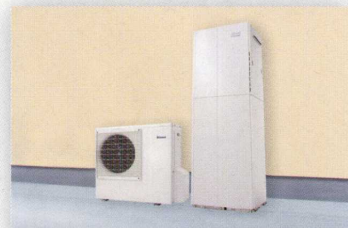
「マホガニー」銘木フロア



「エアドリームハイブリッド」全館空調システム



総タイルの家



「エコワーク」ハイブリッド給湯・暖房システム

太陽光発電システム 定額制25万円/kw



※2016年9月よりスタート



水まわり4点セット240万円プラン

※戸建住宅のリフォームが対象となります。詳しくは「住友林業ホームテック」のウェブサイトをご確認ください。



賃貸住宅経営モニターキャンペーン

今なら!

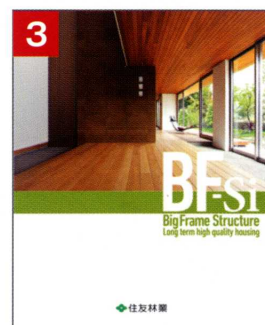
お得で賢い家づくり
3点セット
プレゼント



お住まいのエリアの特典情報



家づくりのヒントがいっぱい事例集



地震に強い家づくりがわかる
ビッグフレーム構法カタログ

決算だけのお得な情報と、家づくりに役立つパンフレットをセットにして送付させていただきます。
ご希望の方は下記フリーコール、またはWEBにてお問い合わせください。

※既にお打合せが進行している場合、特典が受けられない場合がございます。予めご了承ください。

▼ 3点セットお問い合わせ先はこちら ▼

住友林業(株) 住宅事業本部 営業推進部 法人営業グループ 福岡駐在

0120-667-683

〒815-0035 福岡県福岡市南区向野2-1-21 NPビル3階
TEL: 092-559-1680 / FAX: 092-559-1681 (9:30~17:00)

提携法人の森

検索

<http://sfc.jp/mobile/agent/?10060>

※バーコード読取機能のある携帯電話をお持ちの方は、この二次元コードを読み取ると携帯サイトにジャンプできます。バーコード読取機能のない方は上記アドレスにアクセスしてください。

スマートフォン推奨



↑こちらからアクセス↑

※お客様から頂いた個人情報は、注文住宅の建築請負等の当社住宅事業のご案内等に利用させていただきます。詳細は当社ホームページ(<http://sfc.jp/hogo/>)をご参照ください。 ※写真はイメージです。

耐える。

実証、大地震に



振動実験の映像を
ご覧いただけます。



快適な住まいには、デザイン性はもちろん、ご家族が安心できる高い耐震性も欠かせません。住友林業では実物大モデルで振動実験をおこない、優れた耐震性能を実証しています。

3階建て実物大モデル^{※1}で振動実験を実施。

東日本大震災の最大加速度^{※2}2,699galを大幅に上回る

3,406galをクリア。

※1 3階建て実物大モデル：延床面積42.56坪、家具・家電を配置し実際に居住している家を想定した建物。
※2 gal(ガル)：地震の揺れを表す加速度の単位。1gal=1cm/sec²

【各地震の最大加速度】

2016年 熊本地震	1,791gal
2011年 東日本大震災	2,699gal
2007年 新潟県中越沖地震	1,018gal
1995年 阪神淡路大震災	818gal

繰り返す大きな地震にも耐えることのできる家づくりを。

2016年4月に発生した熊本地震は、震度7を2回、そして震度4～6強の余震を100回以上も観測するなど、過去に類を見ないものでした。住友林業の家は、246回もの振動実験を実施し、熊本地震のような未曾有の大地震にも耐えられることを実証しています。

さらに、繰り返す地震にも強さを発揮。

246回の加振をクリア。

巨大地震と強い余震が繰り返し発生することを想定し合計246回の加振を実施しました。

【実験内容】

震度7	22回
震度4～6弱	224回
合計	246回

【熊本地震(震度4以上)】

震度7	2回
震度6強	2回
震度4～6弱	107回
合計	111回

出典：気象庁発表情報(2016年7月9日17時現在)