



# ひだまりガーデン森町

分譲住宅・建築条件付宅地 販売中!!

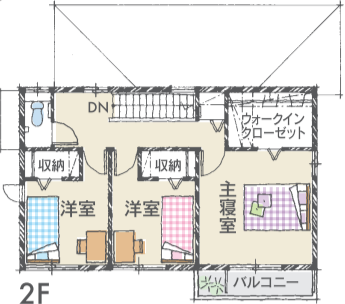
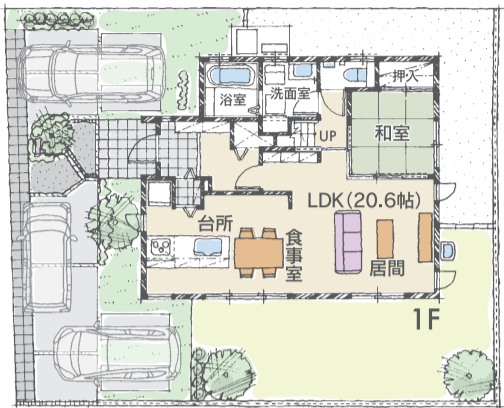
ダイワハウスは、建物の完成・引渡し後も長期保証制度（構造耐力上主要な部分20年、雨水の浸入を防止する部分15年）によるきめ細かいアフターサービスを実施、未永く快適に住み続けていただくため長期にわたってサポートします。

30号地

〈4LDK+ウォークインクローゼット〉  
たくさんのお客さまも安心。  
明るく、開放的なLDK。和室を利用して大空間に。

即入居可

xevo



[30号地外観写真]平成26年2月撮影

- 敷地面積 / 188.11㎡ (約56.90坪)
- 延床面積 / 113.65㎡ (約34.37坪)
- 1階床面積 / 63.09㎡ (約19.08坪)
- 2階床面積 / 50.56㎡ (約15.29坪)

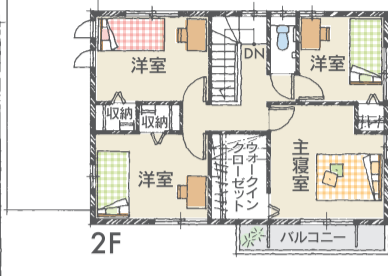
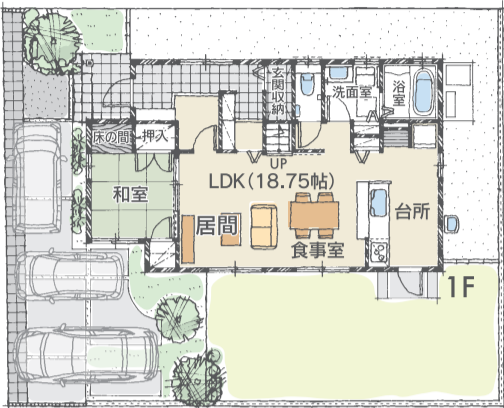
販売価格 **3,717万円** (税込)

31号地

〈5LDK+ウォークインクローゼット〉  
毎日の家事を楽しむ。  
リビングにパソコンコーナー、食品庫などを設けました。

即入居可

xevo



[31号地外観写真]平成26年2月撮影

- 敷地面積 / 191.85㎡ (約58.03坪)
- 延床面積 / 125.35㎡ (約37.91坪)
- 1階床面積 / 66.46㎡ (約20.10坪)
- 2階床面積 / 58.89㎡ (約17.81坪)

販売価格 **3,844万円** (税込)



[30号地内観写真]平成26年2月撮影※写真の家具は価格に含まれますが、調度品は価格に含まれません。

[31号地内観写真]平成26年2月撮影※写真の家具は価格に含まれますが、調度品は価格に含まれません。

※掲載の間取・外構植栽図は、設計図書を基に描き起こしたもので実際とは多少異なる場合があります。※間取図内のダイニングセット、リビングテーブル、ソファ、エアコン2台、調度品は価格に含まれますが、それ以外の車・家具・家電等は価格に含まれません。



## 時の流れと共に育つ 「ひだまりガーデン森町公園」が コミュニティの中心地

住宅地の中央には、住宅地のランドマークとなる「ひだまりガーデン森町公園」を配置。コミュニティづくりの中心地であると同時に、一年を通して季節の彩りと薫りを感じられる憩いの場所でもあります。



※写真はすべて現地(平成25年11月撮影)

## ショッピングからお子様の教育まで。 発展を続ける大分市東部地区で、 快適・便利な毎日を

- 別保小学校 ……約900m (徒歩12分)
- 鶴崎中学校 ……約1.1km (徒歩14分)
- 龍華保育園 ……約900m (徒歩12分)
- カトリック幼稚園 ……約1.4km (徒歩18分)
- もりまち幼稚園 ……約1.5km (徒歩19分)
- コープふらいる ……約600m (徒歩 8分)
- ドラッグ コスモス ……約350m (徒歩 5分)

号地	面積	販売価格
21	167.73㎡ (約50.73坪)	760万円
23	167.41㎡ (約50.64坪)	760万円
35	195.59㎡ (約59.16坪)	800万円
36	184.87㎡ (約55.92坪)	840万円
42	183.58㎡ (約55.53坪)	890万円
43	182.15㎡ (約55.10坪)	890万円
44	181.90㎡ (約55.02坪)	890万円
51	215.18㎡ (約65.09坪)	970万円
59	244.17㎡ (約73.86坪)	900万円



### [ひだまりガーデン森町 概要]

■全体概要 ●名称/ひだまりガーデン森町●総区画数/63区画●交通/大分バス上皆春バス停徒歩3分●私道負担/なし●開発面積/15,695.33㎡●開発許可番号/大分市指令第3260号●用途地域/第2種中高層住居専用地域●地目/宅地●建ぺい率/60%●容積率/200%●都市計画/市街化区域●道路/幅員:6m●設備/[電気]九州電力・[ガス]プロパンガス(※分譲住宅については、オール電化のためガスなし)・[水道・下水道]大分市●工事完了時期/1工区(10区画)平成25年1月未 completion済・2工区(53区画)平成25年3月 completion済 ●美しい街並み景観を形成する。弊社にて「街づくりガイドライン」を定めています。また統一感のある美しい街並み形成のため、外構造園の設計・施工は弊社において請け負わせていただきます。詳しくはお問い合わせ下さい。●売主/大和ハウス工業(株)●取引条件有効期限/平成26年4月30日

■建築条件付宅地概要 ●所在地/大分市大字森町177-47他●販売区画数/9区画●敷地面積/167.41㎡~244.17㎡●販売価格/760万円(2区画)~970万円(1区画)●最多販売価格帯/800万円台(5区画)●その他の費用/建築時に給水分担金155,200円(消費税込)が必要となります。 ※この土地は、土地売買契約締結後3ヶ月以内に、大和ハウス工業(株)との住宅の建築請負契約を締結していただく事を条件として販売します。この期間内に住宅を建築しないことが確定したとき、または住宅の建築請負契約が成立しなかった場合は土地売買契約は白紙となり、受領した金銭は全額無利息でお返しします。

■分譲住宅概要 ●所在地/大分市大字森町177-10他●販売戸数/2戸●建物完成年月/平成26年2月 completion済 (30・31号地)●入居予定/即入居可(2戸)●敷地面積/188.11㎡・191.85㎡●建物面積/113.65㎡・125.35㎡●販売価格(税込)/3,717万円・3,844万円●建築確認番号/(31号地)第ER113056839号(平成25年11月19日)他●建物構造/軽量鉄骨造二階建て

※お申込の際には、申込金10万円、平成25年分の源泉徴収票、本人確認資料(運転免許証など)、認印をご持参ください。  
※掲載の物件は現在販売中のため、販売済みの場合はご容赦願います。

●広告作成日/平成26年4月11日

検索「ダイワハウス 森町」

外観と室内の写真を  
ご覧いただけます。

右のバーコードから  
モバイルサイトにアクセス  
できます。

※機種によってはご覧  
いただけない場合がございます。



Daiwa House®  
大和ハウスグループ

大和ハウス工業株式会社 大分支店  
大分市萩原4丁目8番23号 〒870-0921 Tel 097-556-5111(代表)  
建設業許可番号/国土交通大臣許可(特-22)第5279号  
宅地建物取引業者免許番号/国土交通大臣(14)第245号  
(一社)九州不動産公正取引協議会加盟 (一社)大分県宅地建物取引業協会会員  
www.daiwahouse.co.jp

森林育成紙™使用 私たち大和ハウスグループは、「共創共生」の基本姿勢のもと、健全な森林育成のために、当用紙には森林育成紙™を使用しています。

ご見学希望・お問い合わせは 大分支店  
0120-010-262  
大分住宅営業所 Tel 097-556-5276  
営業時間 10:00 ~ 18:00 / 火・水曜日定休